

WBK-EXP-TD | Explosion Proof Truck & Tank weighing Load Cell



제품특징

- ▶ 스테인레스강
- ▶ 완전 용접 구조
- ▶ IP68 보호등급
- ▶ Ex tD A21 T 135°C 분진 방폭구조

선택사양

- ▶ 약세서리
- ▶ OIML C3급 성능(OIML R60)

사용용도

- ▶ 실로 및 호퍼 스케일
- ▶ 트럭 스케일

제품설명

WBK-EXP은 스테인레스강 재질의 방폭형 로드셀로써 폭발 위험 지역 내 실로 및 호퍼 스케일, 트럭 스케일 등의 계량 시스템에 적합합니다.

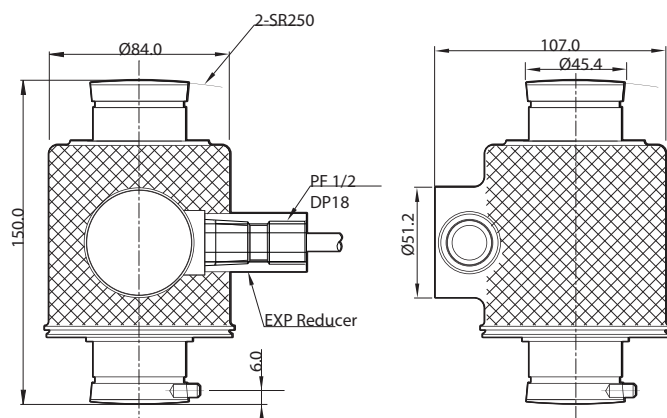
또한, IP68 보호등급 및 완전 용접 구조로 습기 및 먼지가 많은 거친 환경에서도 사용이 가능합니다.

제품사양

Capacity(R.L.)	tf	10, 25, 30, 50, 100	
정격출력(R.O.)	mV / V	2.0 ± 0.005	
제로 밸런스	mV / V	0.0 ± 0.02	
정확도 등급	—	D3	C3
비직선성	% R.O.	≤ 0.03	≤ 0.02
히스테리시스	% R.O.	≤ 0.03	≤ 0.02
컴바인드 에러	% R.O.	≤ 0.03	≤ 0.02
반복성	% R.O.	≤ 0.02	≤ 0.01
크립(30분)	% R.O.	≤ 0.03	≤ 0.017
크립 복구(30분)	% R.O.	≤ 0.03	≤ 0.017
분해도	—	≤ 1/3000	≤ 1/5000
한 눈의 값	mV / V	0.00067	0.0004
온도영향	- 영점	%/10°C	≤ 0.03
	- 출력	%/10°C	≤ 0.03
인가전압	- 적정 인가전압	V	10
	- 최대 인가전압	V	15
저항	- 입력저항	Ω	350 ± 3.5
	- 출력저항	Ω	350 ± 3.5
	- 절연저항	MΩ	> 2000
온도보상범위		°C	-10 to +40
하용온도범위		°C	-40 to +70
재질 및 도장		—	Stainless steel, Buffing
케이블 사양		—	Ø8 x 4P x 10M (Urethane-Gray)
하용 과부하		% R.L.	150%
하용 플랫폼 사이즈		mm	—

제품도면

▲ 10tf~30tf



▼ 50tf~100tf

