

Weighing Controller

CI-600D SERIES



디지털 인디케이터

CI-600D 시리즈는 디지털 로드셀 연결용 인디케이터로 사용자 친화적 그래픽 인터페이스를 통해 디지털 로드셀 상태 및 정보 정보 확인이 용이하며, 정확하고 정밀한 계량과 쉽고 편리한 사용이 가능합니다.

또한 다양한 인터페이스와 기능으로 플랫폼, Truck Scale, Hopper Scale, Packer Scale 등 다양한 제품과 연결하여 사용할 수 있으며, 거친 산업환경에 적합합니다.



디지털 로드셀 자가진단 기능



사용자 친화적 인터페이스



USB 데이터 백업



다양한 통신 사용

CI-600D SERIES

Features

디지털 로드셀 자가진단 기능

디지털 로드셀 상태 표시를 통해 실시간으로 로드셀 상태를 확인할 수 있습니다.



RFI&EMS 차폐

전자/전파의 노이즈를 차폐하여 거친 산업 환경에서도 안정적인 시스템 구동을 가능하게 합니다.



디스플레이 보호 커버 적용

디스플레이 보호 커버를 적용하여 이물질과 외부 충격으로부터 디스플레이를 보호합니다.



편리한 기능설정

인디케이터 파라미터 설정 메시지를 한글로 표현하여 편리하게 기능 설정을 할 수 있습니다.



확장된 키 사양

CI-600D 시리즈는 숫자키 10개와 기능키 9개를 가지고 있으며, 그 중 3개의 기능키는 기능변경이 가능하여 사용자 편의에 맞게 설정이 가능합니다.

사용 친화적 인터페이스

CI-600D 시리즈는 4.3" Full Graphic TFT LCD를 적용하여 한글메시지와 다양한 기능 아이콘 및 설정값 표현하고 다양한 계량 정보를 쉽게 확인할 수 있습니다.

USB 메모리 사용 가능

USB 포트를 기본으로 제공하여 계량 데이터 백업이 가능합니다.



Communication Interface

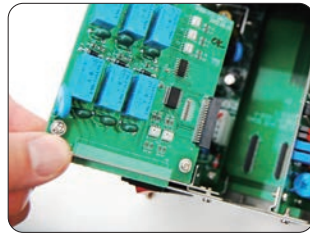


다양한 통신 사용

RS-232C 포트 2개를 기본으로 제공하며 그 외 3개의 통신카드를 동시에 사용할 수 있습니다.

규격화된 통신카드

통신카드를 슬롯 타입으로 규격화하여 통신카드를 손쉽게 교체 및 장착할 수 있습니다.



터미널 블록 사용

터미널 블록 적용으로 외부기와 연결이 편리합니다.



Application/Software

사용환경

CI-600D 시리즈는 디지털 로드셀 또는 디지털 모듈 박스(DMP)를 활용한 플랫폼, 우형기, 인장/압축 시험기, Truck scale, Packer scale, Hopper scale, 충전기 등 다양한 장비 및 계량기에 연결이 가능합니다.

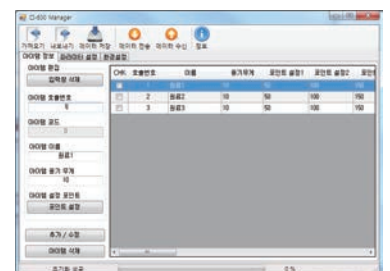


다양한 프린터 호환

티켓 프린터 및 라벨 프린터 연동이 가능합니다.

PC 프로그램 지원

CI-600D 전용 프로그램으로 인디케이터의 설정값을 관리할 수 있으며, PC로 계량 데이터의 백업이 가능합니다.



Graphic User Interface (GUI)

<Simple Type CI-601D>



<Controller Type CI-605D>



제품 특징

- 사용자 친화적 인터페이스 (4.3" Full Graphic TFT LCD 적용)
 - 손쉬운 디지털 로드셀 상태 및 정보 확인 가능
- 디지털 로드셀 자가진단 기능 탑재
- RFI & EMS 차폐
- 최대 100개의 물품정보 지원
- USB 메모리 데이터 백업 지원
- 자기 진단 및 자기 고장 회복 기능 내장
- Weight Back-up(정전시 데이터 기억)
- 인디케이터 관리 PC 프로그램 지원
- 다양한 통신 사양

선택 사양

- Analog Out Card(V-out(0~10V)/I-out(4~20mA))
- RS-422/RS-485(Modbus RTU)
- BCD In Card/BCD Out Card
- 외부 입출력: 입력4개/출력6개, 입력6개/출력8개
- 프린터
- 보조디스플레이
- Ethernet
- Wi-fi

제품사양

| 모델명 | CI-601D | CI-605D | CI-607D |
|-----------|-------------------------------------|---|---------------------------------|
| 로드셀 인가전압 | DC 9V | | |
| 로드셀 연결수 | 10 ea | | |
| 로드셀 통신 | RS-485 Half duplex | | |
| Baud rate | 9600~115,200 bps | | |
| 디스플레이 | 4.3" TFT Color LCD | | |
| 키 | Numeric Key 10, Function Key 9 | | |
| 통신 | 기본 | RS-232C x 2 Port (COM1, COM2) | |
| | 선택 | RS-422/485 (Modbus RTU), Analog output (I-out/V-out), BCD In/Out, Ethernet (Modbus TCP) | |
| 외부 입출력 | - | Input 4ea / output 6ea (Option) | Input 6ea / output 8ea (Option) |
| 전원 | AC100~240V 50/60Hz | | |
| 사용온도 | -10°C ~ 40°C | | |
| 제품크기 | 192.9 (W) X 190.2 (D) X 98.4 (H) mm | | |
| 패널 커팅 크기 | 186.5 (W) x 93.5 (H) mm | | |
| 제품무게 | 1.8 kg | | |

제품도면

